



NEOCOLORI

Colori dell'Italia

Triumpf



NEOCOLORI


Colori dell'Italia

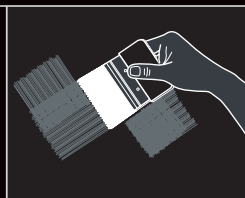
DATI TECNICI

Peso specifico:	1,062 +/- 5% kg/lit
Viscosità:	Tixotropico
Essiccazione:	al tatto 2 ore, da 6 a 8 tra una mano e l'altra
Temperatura di applicazione:	tra 10 °C e 30 °C
Resa:	da 8 - 11 m ² per 1 litro
Pacchetto:	1 lit e 4 lit
Conservazione:	24 mesi in pacchetti non aperti, stoccaggio min 5 °C
Infiammabilità:	Non infiammabile
S46	In caso di ingestione, contattare immediatamente un medico e mostrargli l'imballaggio e l'etichettatura.
Date:	Segnato sulla confezione.


TECHNICAL DATA

Specific weight:	1,062 +/- 5% kg/lit
Viscosity:	Thixotropic
Drying:	6 to 8 hours after witch you can apply second coat
Temperature of application:	between 10°C and 30°C
Yield:	8 to 11m ² per 1l
Package:	1 lit and 4 lit
Preservation:	24 month in no open packages, storage min 5°C
Flammability:	Not flammable
S46	If swallowed, immediately contact a doctor and show him the packaging and labeling.
Date:	Marked on the packaging.

 **Triumpf** è un elegante materiale di finitura con riflessi metallici. Le sporgenze dei micron di sabbia danno un effetto di luce scura e di riflessi perlescenti. Piacevole al contatto, la superficie presenta un'eccellente flessibilità. Il Triumph diventa completamente lavabile due settimane circa dopo la rispettiva applicazione. È atossico con l'indice COV (< 19,05) L / A 200g / l (2010). Negli appositi sistemi ed impianti può essere usato insieme a **NEOPRO Primer A** ed insieme a **NEOPRO** vernice resistente.



Applicazione: Correggere eventuali imperfezioni sulla superficie, levigare la superficie con carta vetrata ed applicare 1 mano di **NEOPRO primer A** che deve essere diluito con acqua con un rapporto di 1:5 fino a 1:10, a seconda dell'assorbimento della superficie in questione. Lasciare asciugare per almeno 4 ore ed applicare successivamente due mani di **NEOPRO** vernice durevole oppure di **NEOPRO primer S** di colore bianco o leggermente colorato e diluito (vedere la Scheda Tecnica) e lasciare da 4 a 5 ore tra ogni successiva applicazione. Spalmare il Triumph non diluito direttamente con speciale pennello Terra Natura in direzioni diverse. In genere, è sufficiente una sola mano per ottenere una corretta copertura dell'intera superficie. **Colorazione:** Il Triumph può essere tinteggiato in tintometro in diverse tonalità di colore, come da carta colori **NEOLINE**.

 **Triumph** is elegant finish which is characterized by the precious metallic reflections and the sandy microns which stand out and give the dark light effect and also a fantastic pearlescent effect. It also give a very pleasant touch and thanks to the special characteristic of Triumph guarantees an excellent flexibility during the application and creating elegance in a classic and non classic environment, and is also stands out well in modern environments such as public and private places. Triumph is inflammable and becomes perfectly washable after 3 weeks of application. Special emulsion acrylic mix of natural and synthetic micas, sand microns, organic and inorganic pigments, additives.

Method of application: *Surface preparation*

Fix any imperfections on surface, make smooth surface with sandpaper and apply 1 coat of **NOEPRO primer A** which should be correctly diluted with water at a ratio of 1:5 up to 1:10 depending on the absorbing of the surface. Leave to dry for at least 4 hours and then apply 2 coats of **NEO** high quality acrylic paint or **NEOPRO primer S** white or slightly colored, correctly diluted (please consult the Technical data sheet) and leave 4 to 5 hours between each application. **Coloring of the product:** You can chose color from **NEO** design color chart.

Application: Spread Triumph, non diluted, directly with the special Terra natura brush in different directions. In most cases it is sufficient just one coat to obtain a correct coverage of the entire surface.



— Metallic sandy effect —

NEOCOLORI

Piazza Borromeo 14 | 20122 Milano | Italy



Il mondo della decorazione • World of decorations



Silver base



Red base



TS 11E



TS 11F



TS 11G



TS 11H



TR 17F



TR 22F



TR 26F



TR 30F



TS 12E



TS 12F



TS 12G



TS 12H



TR 17E



TR 22E



TR 26E



TR 30E



TS 13E



TS 13F



TS 13G



TS 13H



TS 14E



TS 14F



TS 14G



TS 14H



NEOCOLORI
Colori dell'Italia

Triumf



TG 17F TG 17G TG 17H TG 18E TG 18F TG 18G TG 18H TG 19F TG 19G TG 20F TG 20G TG 20H TG 21E TG 21F TG 21G TG 22E TG 22F TG 22G TG 23F TG 23G



NEOCOLORI
Colori dell'Italia

Triumf



TG 23H TG 24F TG 24G TG 25F TG 25G TG 25H TG 26F TG 26G TG 27E TG 27F TG 27G TG 28F TG 28G TG 29F TG 29G TG 29H TG 30E TG 30F TG 30G TG 30H



TS 15E



TS 15F



TS 15G



TS 15H



TS 16E



TS 16F



TS 16G



TS 16H



TS 17E



TS 17F



TS 17G



TS 17H



TS 18E



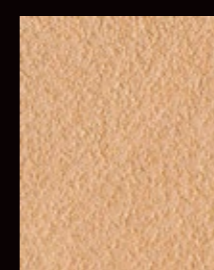
TS 18F



TS 18G



TS 18H



TS 19E



TS 19F



TS 19G



TS 19H



TS 20E



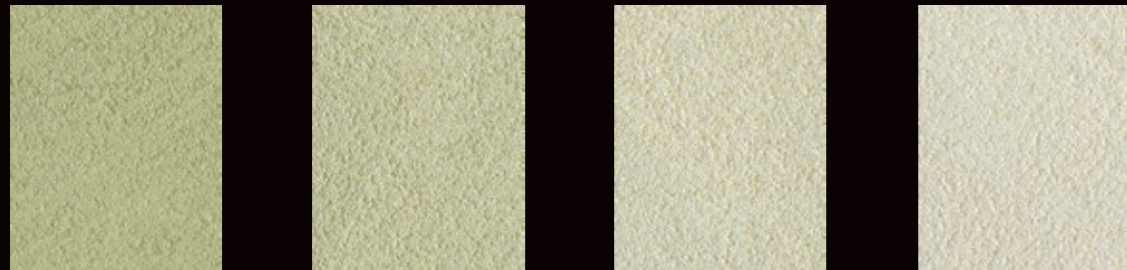
TS 20F



TS 20G



TS 20H



TS 21E TS 21F TS 21G TS 21H



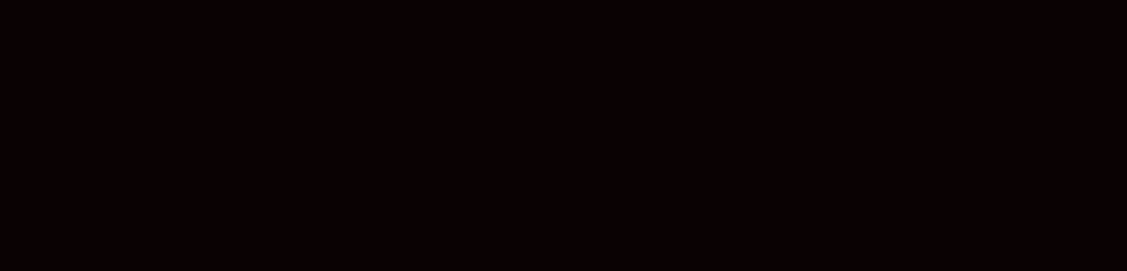
TS 22E TS 22F TS 22G TS 22H



TS 23E TS 23F TS 23G TS 23H



TS 24E TS 24F TS 24G TS 24H



TS 25E TS 25F TS 25G TS 25H



TS 26E TS 26F TS 26G TS 26H



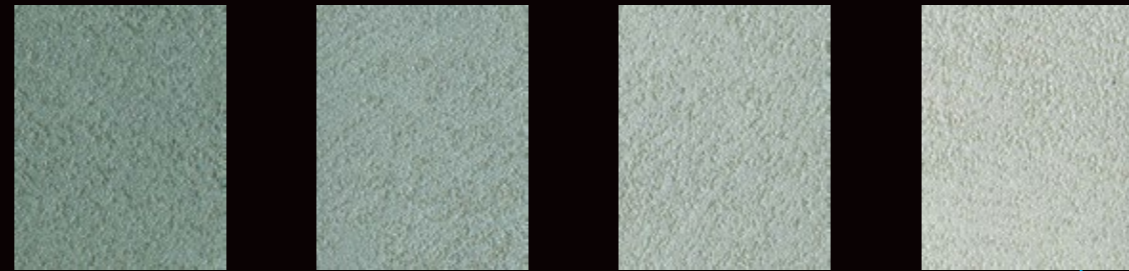
TS 27E TS 27F TS 27G TS 27H



TS 28E TS 28F TS 28G TS 28H



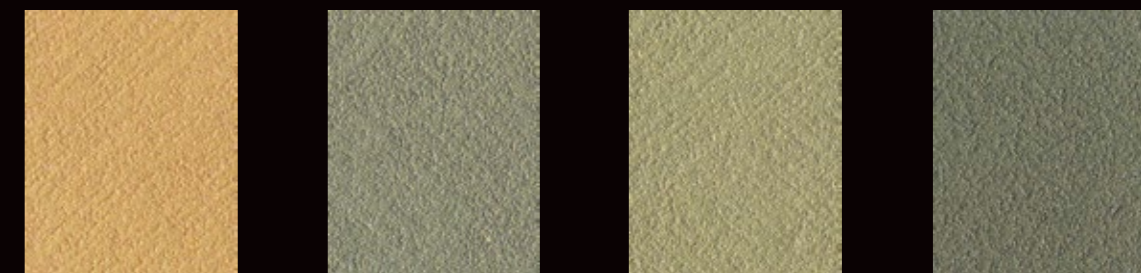
TS 29E TS 29F TS 29G TS 29H



TS 30E TS 30F TS 30G TS 30H



Gold base



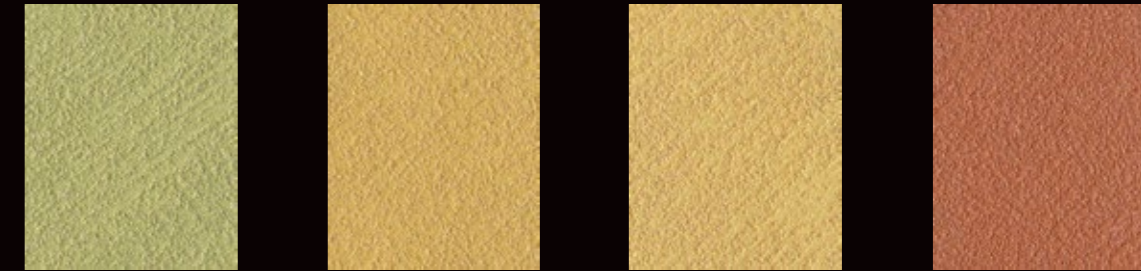
TG 11H TG 12F TG 12G TG 13E



TG 13F TG 13G TG 13H TG 14F



TG 14G TG 15E TG 15F TG 15G



TG 15H TG 16F TG 16G TG 17E